

LOCATION SAISONNIERE - 2 PIECES - BEAULIEU-SUR-MER



38 m² — 2 pièces — 1 bedroom — Rez-de-chaussée étage

Référence : 19.LOC.2P.BL

Nous vous proposons à la location saisonnière un agréable 2 pièces, récemment rénové, d'environ 40m², dans une résidence du centre-ville de Beaulieu-sur-Mer, proche des commerces, des plages, de la gare SNCF et des transports en commun.

Composé comme suit: une entrée desservant un séjour avec cuisine ouverte, une chambre, une salle de douche avec WC.

Le séjour se prolonge sur une belle terrasse ensoleillée au calme avec vue mer.

Équipements : électroménagers (four micro-ondes, réfrigérateur, plaque de cuisson, lave-vaisselle, lave-linge) air conditionné, internet et télévision.

Conditions tarifaires : loyer + remboursement taxe métropolitaine de séjour et forfait ménage de sortie.

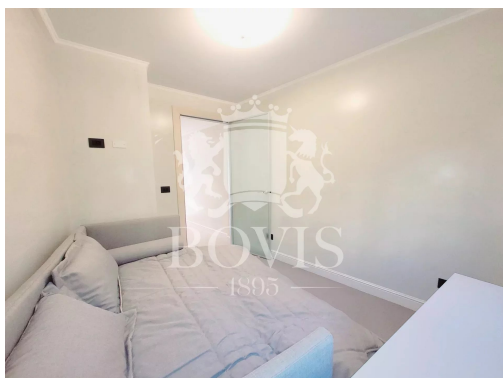
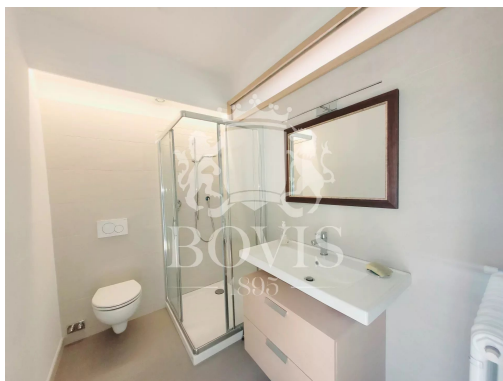
Prix sur demande



AGENCE GENERALE BOVIS
Place Georges Clemenceau
06310 Beaulieu-sur-Mer - France
Téléphone : +33 4 93 01 00 36

Not contractual information

LOCATION SAISONNIERE - 2 PIECES - BEAULIEU-SUR-MER



AGENCE GENERALE BOVIS
Place Georges Clemenceau
06310 Beaulieu-sur-Mer - France
Téléphone : +33 4 93 01 00 36

Not contractual information