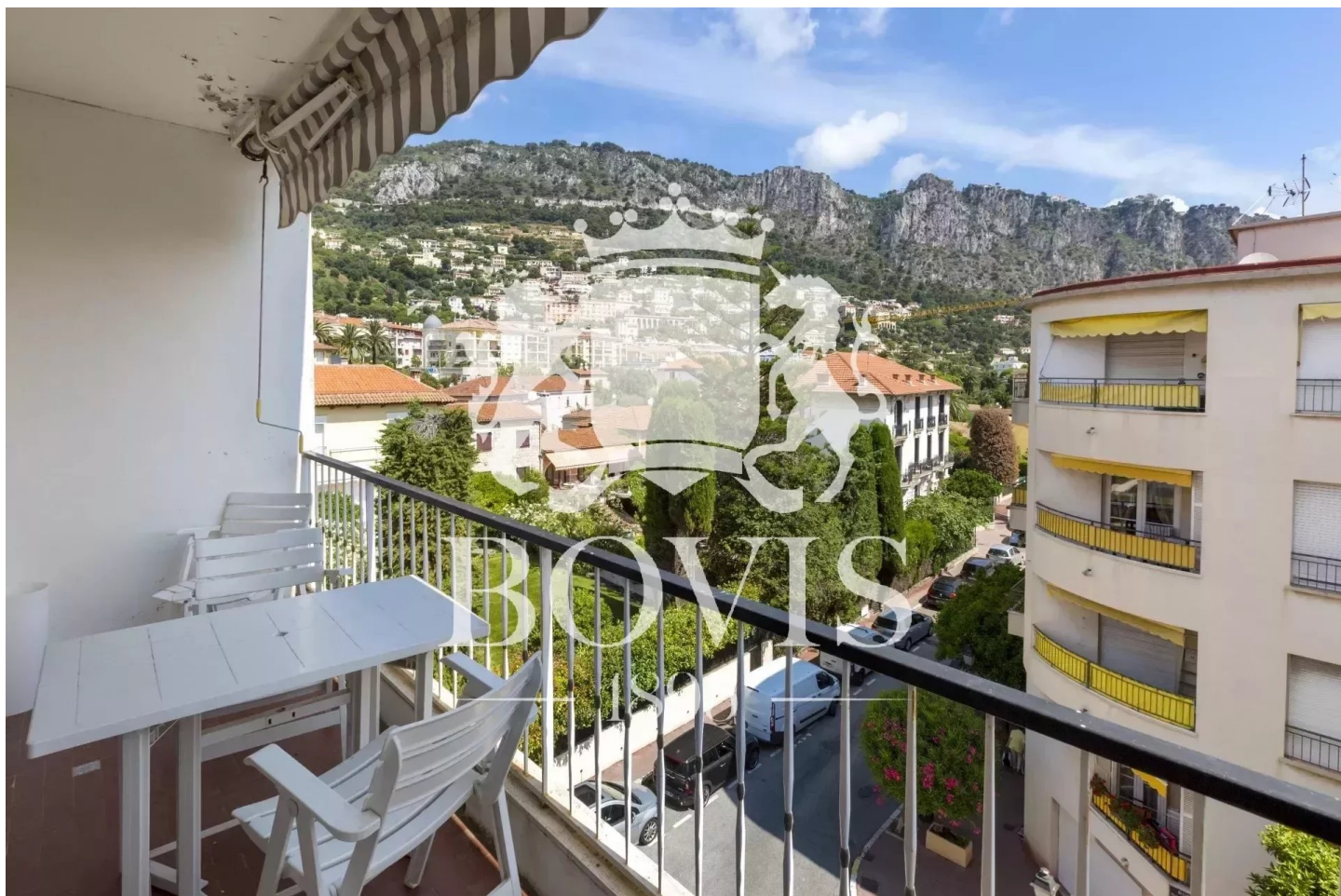


LOCATION SAISONNIERE 2 PIECES BEAULIEU SUR MER



48 m² — 2 pièces — 1 bedroom — 4^{ème} étage

Référence : **16.LOC.2P.BL**

Nous vous proposons à la location saisonnière un beau 2 pièces de 48 m², au quatrième étage d'une résidence au centre-ville de Beaulieu-sur-Mer, proche des commerces, des plages, de la gare SNCF et des transports en commun.

Composé d'une entrée, d'une salle de bain, d'un wc indépendant, d'une chambre avec un lit 2 places accès balcon, d'une cuisine accès balcon, d'un séjour accès terrasse avec aperçu mer.

Equipements : télévision, internet, climatisation, lave-vaisselle, lave-linge.

Annexes : un emplacement de stationnement.

Conditions tarifaires : loyer + remboursement des consommations + forfait nettoyage de sortie.

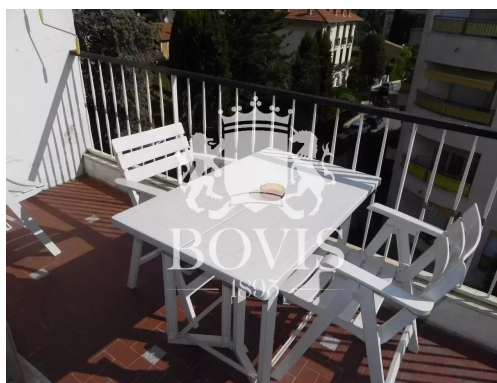
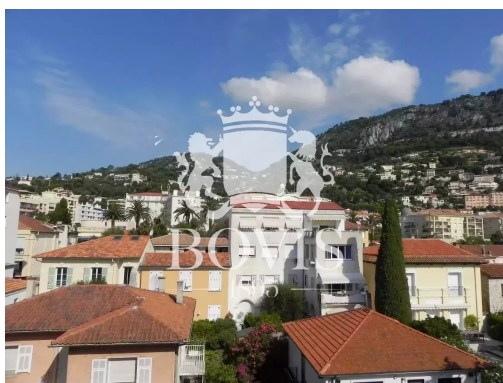
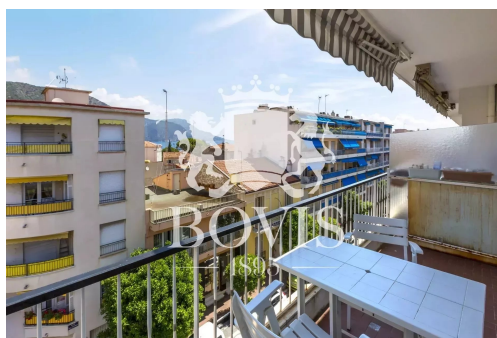
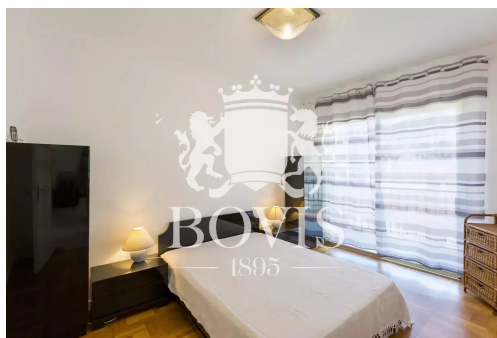
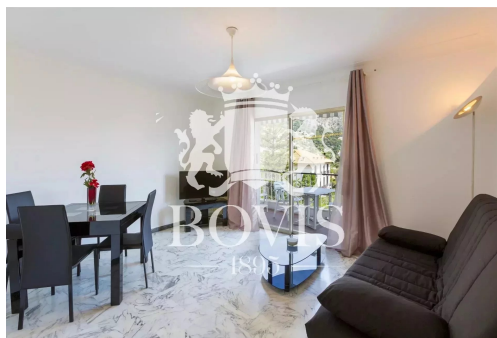
Prix sur demande



AGENCE GENERALE BOVIS
Place Georges Clemenceau
06310 Beaulieu-sur-Mer - France
Téléphone : +33 4 93 01 00 36

Not contractual information

LOCATION SAISONNIERE 2 PIECES BEAULIEU SUR MER



AGENCE GENERALE BOVIS
Place Georges Clemenceau
06310 Beaulieu-sur-Mer - France
Téléphone : +33 4 93 01 00 36

Not contractual information